



ROGRIND 13.63 (základní rám) – 5139900001  
Modul: Brusný kotouč GX 200 – 5134200003

**K broušení návrků na jazycích výhybek, srdcovkách, opornicích a přídržnicích, k odstraňování převalků na hlavách kolejnic a ve výhybkách.**

Se základním rámem lze brusný modul provozovat střídavě (talířový / hrncový brusný kotouč).

## VÝHODY K VAŠEMU PROSPĚCHU.

### Vysoká kvalita práce a rentabilita

- Rychlá výměna brusných modulů bez nářadí
- Menší nároky pro skladování a přepravu díky teleskopickému rámu
- Různé možnosti aplikací nabízejí vysokou flexibilitu
- Vyšší stabilita díky zdvojenému zavěšení čtyř dělených izolovaných minut roln s okolkem
- Pohon modulů s Bezkartáčkovým stejnosměrným motorem: Akumulátor nebo síť

### Uživatelská vstřícnost a bezpečnost

- Ergonomické vedení a obsluha zařízení
- Dobrá viditelnost broušeného místa
- Osvětlení pomocí LED
- Nouzový vypínač na třmeni zvyšuje bezpečnost

### Široké spektrum aplikací

- Použití zařízení pro všechny obvyklé práce při broušení a reprofilaci, zejména v oblasti výhybek
- Změna rozchodu bez nářadí díky teleskopickému rámu
- Volitelné: Práce na zlábkových kolejnicích

### Vysoká kvalita broušení

- Přesné provedení výbrusu díky stabilnímu vedení a centrálnímu přísunu brousicích agregátů
- Přesné nastavení úhlu broušení pomocí jemného přestavného mechanismu s velkou stupnicí
- Výkon při broušení s Bezkartáčkovým stejnosměrným motorem: min. 60 nepřetržitého broušení (v závislosti na profilu kolejnice, seřezávacím zařízení, brusném kotouči atd.)
- Konstantní chování při jízdě i při broušení ze strany díky přidavným vodicím rolnám
- Brzda propojená se systémem bdělosti
- Pevný uzavřený rám zabraňuje zborcení
- Volitelný modul pro broušení stojin kolejnic: k odrezování stojin kolejnic pro dosažení rovnoměrného přívodu proudu při svařování natupo s odtavením, při přípravě pro zřizování izolovaných styků a dále při odstraňování převalků

## TECHNICKÉ ÚDAJE Základní rám

Rozchod	1000 – 1676 mm
Rozměry v přepravní poloze (D x Š x V)	1560 x 1170 x 1115 mm
Rozměry v pracovní poloze (D x Š x V)	2300 x 1170 x 1115 mm
Hmotnost základní rám	od 91,6 kg

## PŘÍSLUŠENSTVÍ

5128930001	Bedna na nářadí
5120110001	Pojezdové rolny pro zlábkové kolejnice
9000100195	Krycí plachta
5138930210	Opěrka pro brousicí moduly

## TECHNICKÉ ÚDAJE Modul: talířový kotouč

Pohon	4-taktní benzinový motor	4-taktní benzinový motor	elektromotor	Bezkartáčkový stejnosměrný elektromotor
Typ	Honda GX 200	Honda GX 270	400 V, 50 Hz	
Výkon	4,3 kW	6,3 kW	4,0 kW	4,0 kW
Vnější průměr rozbrušovacího kotouče	260 mm	260 mm	260 mm	260 mm
Max. úhel náklonu	35° do obou směrů	35° do obou směrů	35° do obou směrů	35° do obou směrů
Otáčky brusného kotouče	3250 ot./min.	3250 ot./min.	3250 ot./min.	3250 ot./min.
Hmotnost modulu	od 36,8 kg	od 48,2 kg	od 48 kg	od 24,1 kg



Modul brusného kotouče GX 200



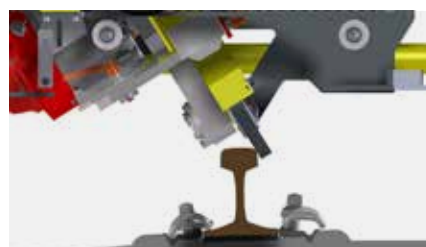
Modul brusného kotouče GX 270



Modul brusného kotouče, elektromotor



E<sup>3</sup>-Modul brusného kotouče bezkartáčkový stejnosměrný elektromotor



Maximální rozsah náklonu: 35° do obou směrů s modulem brusného kotouče

## PŘÍSLUŠENSTVÍ

### Brusné kotouče pro klasické kolejnice

9002000701 Ø 260 x 25 mm, Ø upnutí 120 mm

9002000463 Ø 254 x 40 mm, Ø upnutí 76,2 mm

8890500001V Upnutí brusného kotouče pro kotouče  
Ø 254 x 40 mm, Ø upnutí 76,2 mm

9002000439 Ø 255 x 32 mm, Ø upnutí 25,4 mm

8890810001 Upnutí brusného kotouče pro žlábkové kolejnice  
Ø 255 x 32 mm, Ø upnutí 25,4 mm

### Brusné kotouče pro žlábkové kolejnice

9002000654 Ø 260 x 15 mm, Ø upnutí 120 mm

9889410004 Upnutí brusného kotouče pro kotouče  
Ø 260 x 15 mm, upnutí Ø 120 mm

### Příslušenství pro modul E<sup>3</sup> brusného kotouče s Bezkartáčkovým stejnosměrným motorem

7836800001 Akumulátor 2300 Wh

7879900001 Nabíječka pro 2300 Wh

5039900003 Síťový zdroj 400 V

5118930001 Rošt pro odkládání akumulátoru



Talířový kotouč

## TECHNICKÉ ÚDAJE Modul: hrncový kotouč

Pohon	4-taktní benzinový motor	elektromotor	Bezkartáčkový stejnosměrný elektromotor
Typ	ROBEL 200	400 V, 50 Hz	
Výkon	4,5 kW	4,0 kW	4,0 kW
Průměr brusného kotouče	90 mm / 125 mm / 150 mm	90 mm / 125 mm / 150 mm	90 mm / 125 mm / 150 mm
Rozsah náklonu	80° dovnitř a 30° ven	80° dovnitř a 30° ven	80° dovnitř a 30° ven
Otáčky hrncového brusného kotouče	4000 ot./min	2900 ot./min	5000 ot./min
Hmotnost modulu	od 31,8 kg	od 37,5 kg	od 24,1 kg



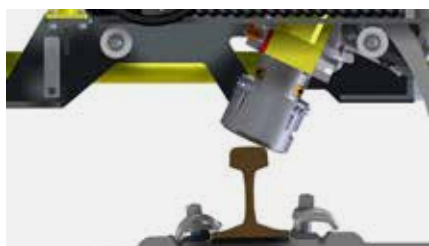
Modul hrncového brusného kotouče R200



Modul hrncového brusného kotouče, elektromotor



E3- Modul hrncového brusného kotouče, Bezkartáčkový stejnosměrný elektromotor



Maximální rozsah náklonu: 30° vnější 80° vnitřní

## PŘÍSLUŠENSTVÍ

### Hrncové brusné kotouče

- 9002000687 Ø 125 mm Upnutí centrální maticí M20, obvodová rychlost max. 50 m/s, 125 x 65, Hrubost A12
- 9002000688 Ø 125 mm Upevnění šroubem 4xM8, obvodová rychlost max. 50 m/s, 125 x 65, průměr otvoru Ø 90, hrubost A12
- 9002000690 Ø 150 mm Upnutí centrální maticí M20, obvodová rychlost max. 50 m/s, 150 x 65, Hrubost A14
- 9002000689 Ø 150 mm Upevnění šroubem 4xM8, obvodová rychlost max. 50 m/s, 150 x 65, průměr otvoru 115, hrubost A14
- 9878081000 Ø 90 mm Konický pro hroty srdcovek a výhybky, upevnění centrální maticí M20, (vhodný i pro pojižděnou plochu žlábkových kolejnic), obvodová rychlost max. 50 m/s, 90 x 65, Hrubost A14
- 9002000330 Ø 90 mm válcový pro broušení návarků, Upevnění centrální maticí M20



Hrncové brusné kotouče

### Příslušenství pro modul E<sup>3</sup> brusného kotouče s bezkartáčkovým stejnosměrným motorem

- 7836800001 Akumulátor 2300 Wh
- 7879900001 Nabíječka pro 2300 Wh
- 5039900003 Síťový zdroj 400 V
- 5118930001 Rošt pro odkládání akumulátoru

## TECHNICKÉ ÚDAJE Modul: Broušení stojiny kolejnic

Pohon	4-taktní benzinový motor
Typ	ROBEL 200
Výkon	4,5 kW
Hrncový brusný kotouč, vnější průměr	135 mm x 90 mm
Max. rozsah náklonu	+/- 15°
Otáčky hrncového brusného kotouče	4000 ot./min.
Hmotnost modulu	od 30,4 kg

### PŘÍSLUŠENSTVÍ

#### Hrncové brusné kotouče

9898081080 pro kolejnice 49E1 až R65  
135 x 55 x 90/50/25,4

9002000556 pro kolejnice menší než 49E1  
135 x 55 x 70 x 20 x 25,4



Modul pro broušení stojiny kolejnice R200



Modul talířového kotouče GX 270



Modul talířového kotouče, elektromotor



Modul talířového kotouče GX 200



E<sup>3</sup>-Modul talířového kotouče bezkartáčkový stejnosměrný elektromotor



ROGRIND 13.63 ZÁKLADNÍ RÁM



Modul hrncového brusného kotouče R200



Modul pro broušení stojiny kolejnice R200



Modul hrncového brusného kotouče, elektromotor



E<sup>3</sup>-Modul hrncového brusného kotouče, bezkartáčkový stejnosměrný elektromotor