

ROMOVER 59.08 Páka pro posun vagonů

Pro ruční posun vagonů do celkové hmotnosti až 60 t.

- K použití ve svislé rovině
- Pro klasické i žlábkové kolejnice i v zadlážděné koleji
- Doporučený průměr kola 600 až 1000 mm
- Rozměry (D x Š x V) 2500 x 190 x 140 mm
- K dodání je dvojité zalomené provedení, umožňující velmi krátký zdvih, možné šikmé přiložení ke kolejici
- Hmotnost od 12 kg



ROCHOCK 59.09 Zarážka

Přítlačná zarážka

VÝHODY K VAŠEMU PROSPĚCHU.

Jednoduché provedení

- Usnadnění svěšování vozidel díky zabránění odjíždění vozidel s dlouhými spojovacími tyčemi
- Přítlačná zarážka díky excentricky umístěnému protizávaží odpadne z kolejnice mimo profil

Provedení

- 9805909002 Přítlačná zarážka, pravé provedení
9805909003 Přítlačná zarážka, levé provedení



Zarážka L130

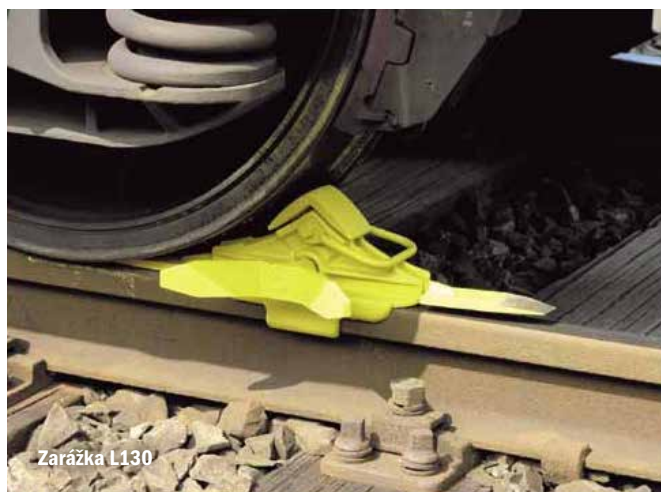
VÝHODY K VAŠEMU PROSPĚCHU.

Jednoduché provedení

- Zajišťuje odstavená vozidla proti nežádoucímu odjetí
- Po našroubování na hlavu kolejnice a vytažení závlačky lze klíček vyjmout a tím zarážku zabezpečit proti nepovolanému odstranění

Provedení

- 9805909001 Zarážka oboustranná
Uzamykatelná vyjímatelným klíčem.
Celková délka 640 mm
Délka k hrotu najížděcího jazyka 160 mm
- 9805910003 Zarážka oboustranná
Uzamykatelná vyjímatelným klíčem.
Celková délka 740 mm
Délka k hrotu najížděcího jazyka 210 mm
Vhodná zejména pro tratě ve spádu.



Zarážka L134

VÝHODY K VAŠEMU PROSPĚCHU.

Jednoduché provedení

- Byla vyvinutá pro zajišťování odstavených nákladních vagonů
- K dispozici pro průměr kola 810 - 1000 mm nebo 630 - 760 mm

Provedení

9891053208 Zarážka L134
9805909011 Zarážka L134S
S dlouhým třmenem k usnadnění pokládání.



ROSTOP 59.10 Zarážka

K zastavení pomalu jedoucích vozidel.

- Jednotná zarážka pro Německé železnice
- S dvěma lemy pro klasické kolejnice
- S jedním lemem pro žlábkové kolejnice (vlevo a vpravo)
- Madlo a opěrka jsou vyměnitelné
- Rozměry (D x Š x V) 550 x 90 x 140 mm
- Hmotnost od 7,5 kg

Různá provedení na vyžádání.



RODERAIL 59.11 Dvojitá zarážka

K zastavení pomalu jedoucích vozidel.

- Skládá se ze dvou předpisových zarážek pro Německé železnice se dvěma lemy
- Spojení závitovou tyčí a ocelovou trubkou
- Madlo a opěrka jsou vyměnitelné
- Hmotnost od 20 kg

Různá provedení na vyžádání.

