



Vogel & Plötscher

# SKM 1 | SKM 2

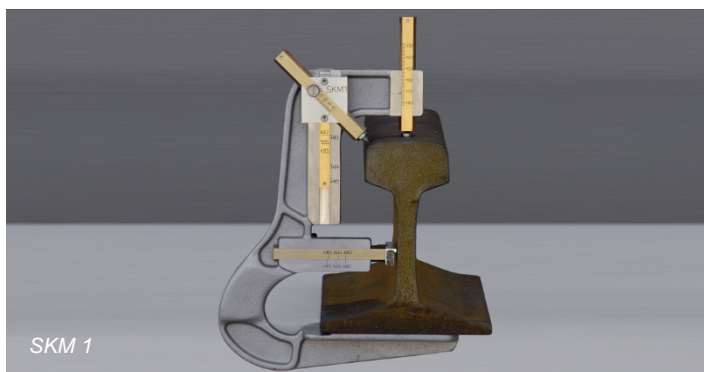
Zařízení pro měření opotřebení hlavy kolejnice



Snadné použití

Pro různé profily kolejnic

Výška kolejnice a opotřebení pojezděné hrany



SKM 1



SKM 2



## SKM 1 | SKM 2

SKM je celosvětově uznávaným řešením pro stanovení výšky kolejnice a opotřebení pojížděné hrany exponovaných širokopátních kolejnic. Ve výchozím nastavení je měřicí zařízení k dispozici pro profily kolejnic 60E2, 54E4 a 49E5. Další profily a jejich kombinace jsou k dispozici na vyžádání.

### Snadné použití – okamžitý výsledek

Požadovaný profil kolejnice se nastavuje pomocí dvou posuvníků a měřicí zařízení je upevněno na patě kolejnice podepřené magnety kontaktní desky. Poté se měřicí stylusy přesunou dolů na hlavu kolejnice a výsledky měření lze zjistit přímo na přesné stupnici stylusu.

### Jedno řešení – dvě verze

SKM 1 i SKM 2 mají stejnou základní konstrukci a shodné ovládání. Obě verze určují výšku kolejnice a opotřebení pojížděné hrany pod úhlem 45° vzhledem ke středové ose kolejnice. Kromě toho je SKM 2 vybaven dalšími dvěma bočními měřicími stylusy pro určení opotřebení pojížděné hrany – v úhlu 22,5° a 67,5° vzhledem ke střední ose kolejnice.

Obě měřicí zařízení se skládají z robustního hliníkového odlitku. Jsou vysoce kvalitně zpracované a vybavené měřicími stupnicemi z přesné CNC výroby. SKM se dodává v pevném přepravním kufříku s polstrováním. SKM 1 a SKM 2 jsou schváleny společností DB AG.



### Technické údaje

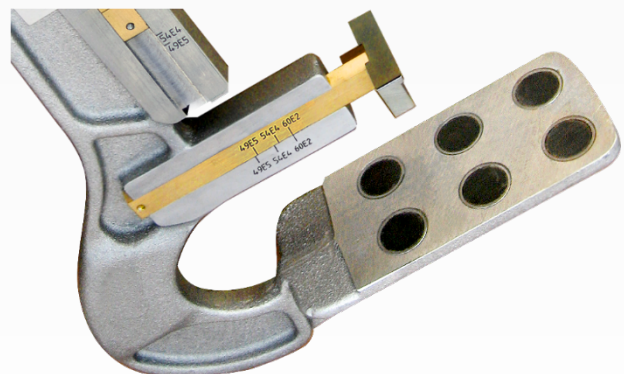
Rozlišení měření:	1,0 mm
Standardní profily kolejnic:	60E2, 54E4, 49E5
Rozměry   Hmotnost	
> SKM:	~ 220 x 60 x 280 mm   1,4 kg
> Kufřík:	~ 310 x 95 x 360 mm   0,9 kg



SKM 2: Měření opotřebení pojížděné hrany ve třech referenčních bodech



SKM 2 v přepravním kufříku



Kontaktní deska pro paty kolejnic s magnetickými podpěrami

### Klíčové vlastnosti

- + Snadné použití
- + Nastavitelné pro různé profily kolejnic
- + Robustní odlévané tělo s magnetickými podpěrami
- + Vhodný přepravní kufřík