



Vogel & Plötscher

# RM 150HR

Měření kvality povrchu kolejnic [QI]



Vysoce přesná měření



Doložení kvality podle EN 13231-2:2020



Automatizovaný postup měření



## RM 150HR

Reprofilování kolejnic vede k charakteristickým rysům obrábění na povrchu kolejnic. V závislosti na jejich povaze a intenzitě mají tyto vlastnosti různý vliv, např. na hladinu hluku na trati. Kvalita povrchu kolejnic je proto poměrně důležitým a také objektivním kritériem pro reprofilační práce.

### Index kvality

Index kvality [QI] byl zaveden jako standardizovaný mezinárodní systém měření kvality povrchu železnic. Metrologické stanovení indexu kvality je náročné a vyžaduje vysoce přesnou měřicí technologii. Měření kvality kolejnic musí identifikovat nejmenší nerovnosti na povrchu kolejnice, a to i pod vlnovou délkou 10 mm, která je typická pro zvlnění.

### Akceptované doložení

Systém měření povrchu s vysokým rozlišením RM 150HR splňuje tyto specifické požadavky a poskytuje působivou úroveň opakovatelnosti. Pojízdná plocha kolejnice se snímá na vzdálenost 150 mm pomocí tří paralelně uspořádaných měřicích kolíků. Měření se provádí se snímací frekvencí 0,1 mm a data se zobrazují v reálném čase. Plně automatizovaný postup měření netrvá déle než několik sekund, poté se okamžitě zobrazí výsledek kontroly (=klasifikace podle indexu kvality).

Model RM 150HR je dodáván s výkonným tabletem MiniPad, který je určen pro venkovní použití a je vybaven naším speciálně vyvinutým softwarem, a také s odolným úložným kufříkem s namontovanými kolečky pro snadnou přepravu.



### Technické údaje

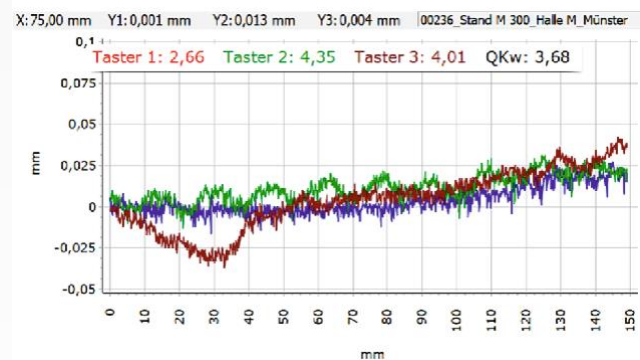
Rozlišení měření:	0,1 µm
Interval snímání:	0,1 mm
Délka měření:	150 mm
Výška měření:	až 1,0 mm
Pojížděný povrch kolejnice:	20 mm
Délka opěrného ramene:	1 454 mm
Rozměry   Hmotnost	
> RM 150HR:	~ 556 x 210 x 234 mm   13,2 kg
> Kufřík:	~ 660 x 490 x 335 mm   10 kg



RM 150HR s modulárním opěrným ramenem



RM 150HR v přepravním kufříku



Vyhodnocení | Software RMHRcatcher

### Klíčové vlastnosti

- + Akceptované měření a doložení kvality povrchu kolejnic [QI]
- + Hodnocení kvality a klasifikace podle EN 13231-2:2020 a DB Ril 824.8310
- + trojnásobné paralelní snímání profilu kolejnice
- + Výkonný tablet pro venkovní použití
- + Schváleno DB